

# T.LOVE- 2016- RIDER

SZEF EKIPY / BACKLINE / SCENA : Budzik / [bud@space.pl](mailto:bud@space.pl) / +48 602 326 186  
FRONT / MONITOR : Damian Kubacki / [damiano1111@o2.pl](mailto:damiano1111@o2.pl) / +48 696 541 215  
ŚWIATŁO : Robert Janiak / [robert@stagevision.pl](mailto:robert@stagevision.pl) / +48 694 211 797

## SYSTEM FRONTOWY..... W KTÓRYM OBIE STRONY GRAJĄ TAK SAMO!!!!!!!

### System nagłośnieniowy:

powinien być adekwatny do danej sali , lub pleneru , a co za tym idzie  
zapewniać równe pokrycie powierzchni nagłaśnianej

### Akceptujemy wyłącznie systemy firm:

Meyer Sound ; L'Acoustic ; EAW ; Adamson ; Nexo ; d&b

### Stółfrontowy:

Akceptujemy wyłącznie stoły cyfrowe :Avid ; Midas (seria Pro 2 c ,lub wyżej)  
Yamaha seria CL lub wyżej ; Soundcraft seria Vi 3000 , lub wyżej.

## SYSTEM MONITOROWY

**UWAGA !!! WARUNKIEM WYKONANIA KONCERTU JEST MOŻLIWOŚĆ POSTAWIENIA WŁASNEGO STOŁU  
MONITOROWEGO ( MIEJSCE + PODPIĘCIA )**

### System monitorowy:

Powinien składać się z dwóch torów monitorowych , dwóch  
identycznych , tak samo grających min 500W monitorów + trójdrożny  
sidefillstereo .

### Preferujemy monitory firm:

Meyer Sound ; L'Acoustic ; EAW ; Adamson ; d&b;  
Martin Audio; Nexo; Community.

### Stół monitorowy:AVID S3L

**Ustawienie i numeracja monitorów mają być zgodne z dołączonym planem sceny!!!**

**PROSIMY O ZAPEWNIENIE GRZEBIENIA DO SPLITERA!!!**

## BACKLINE / TECHNIKA

### Prosimy o:

Trzymanie się planu sceny, i zwrócenie szczególnej uwagi na , **staranne i  
schludne** ułożenie kabli przy opinaniu instrumentów. Z góry dziękujemy!!!

### UWAGI!!!:

**DI-Boxy na poszczególnych instrumentach mają być takie same!!!**

**W RAZIE JAKICHKOLWIEK ODSTEPSTW PROSIMY O KONSULTACJĘ**

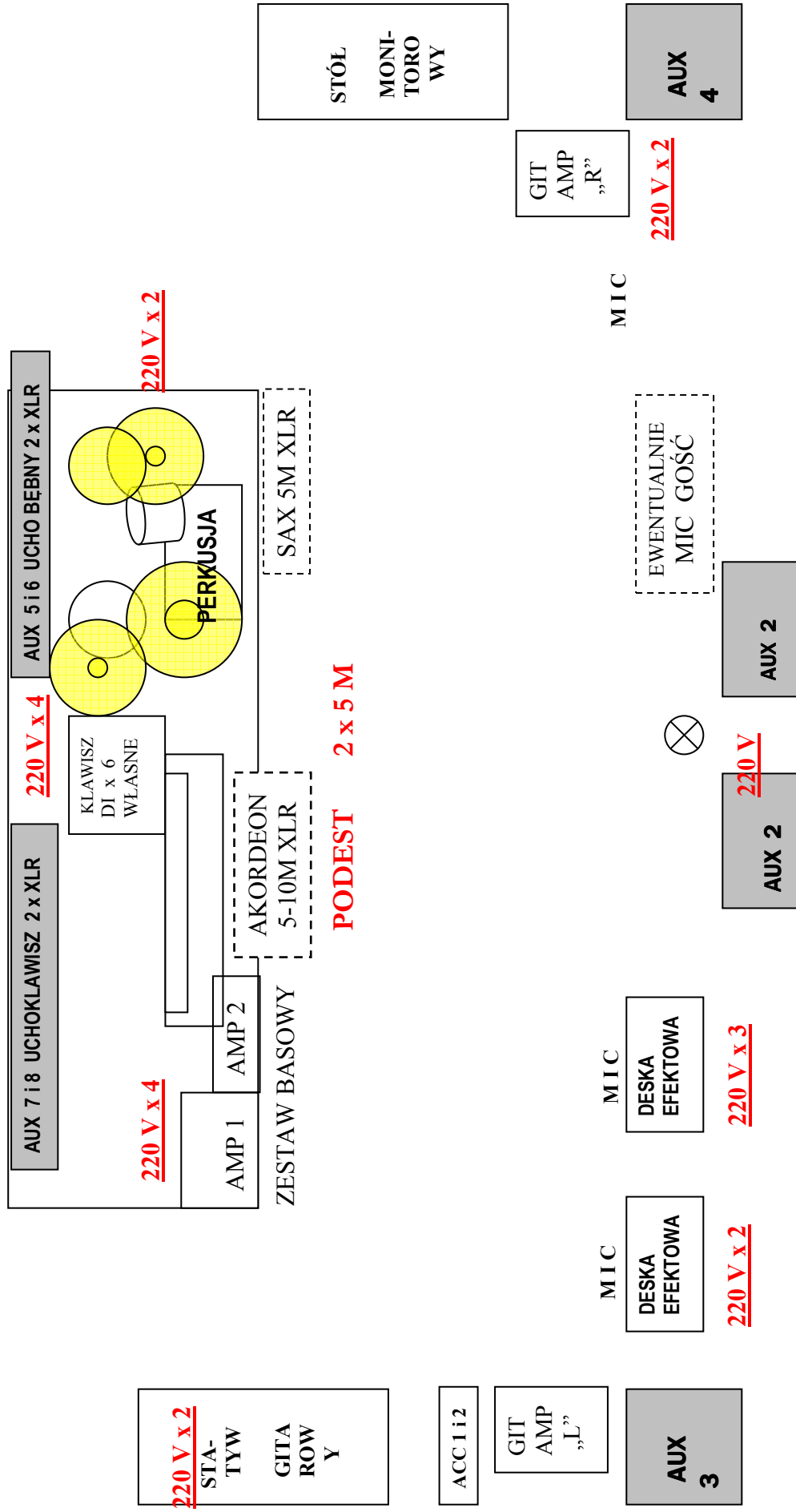
**NA KONCERTACH KLUBOWYCH, ORAZ MNIEJSZYCH PLENEROWYCH , PROSIMY O  
ZAPEWNIENIE EKRANU DŹWIĘKOWEGO NA BEBNY, TZW. PLEKSY .W PRZYPADKU BRAKU  
PROSIMY O KONTAKT Z BUDZIKIEM**

## T.LOVE – 2016 – INPUT LIST

KAN.	INSTRUMENT	MIKROFON	UWAGI FRONT
1	STOPA	EV-868 / BETA 52	Bramka
2	WERBEL GÓRA	SHURE SM 57	
3	WERBEL DÓŁ	SHURE SM 57	
4	HI HAT	KSM - 137 / KM-184	Kompresor
5	TOM	Senheiser E-604 / E-904	Bramka
6	FLOOR	Senheiser E-604 / E-904	Bramka
7	DERBUKA	SHURE SM - 57	
8	RIDE	KSM - 137 / KM-184	
9	OH (L)	AKG C-414 / TLM - 103	
10	OH (R)	AKG C-414 / TLM - 103	
11	BASS	LINE - XLR	Kompresor
12	BASS FX	WŁASNY MIC RE-20	Kompresor
13	GIT L	WŁASNY MIC / ROYER 102	
14	GIT R	WŁASNY MIC / RE - 20	
15	AKORDEON	ATM - 350	Kompresor
16	BANJO	Di-box / WŁASNY	
17	NORD 1 (L)	1U RACK Di-box / WŁASNY	Stereo / Kompresor
18	NORD 1 (R)	1U RACK Di-box / WŁASNY	Stereo / Kompresor
19	NORD 2 (L)	1U RACK Di-box / WŁASNY	Stereo / Kompresor
20	NORD 2 (R)	1U RACK Di-box / WŁASNY	Stereo / Kompresor
21	KEYS / AKAI (L)	1U RACK Di-box / WŁASNY	Stereo / Kompresor
22	KEYS / AKAI (R)	1U RACK Di-box / WŁASNY	Stereo / Kompresor
23	VS 1	LINE-Active/Passive Di-box	
24	VS 2	LINE-Active/Passive Di-box	
25	VS 3	LINE-Active/Passive Di-box	
26	VS 4	LINE-Active/Passive Di-box	
27	VOC 1 GIT L	WŁASNY MIC / EV- N/D 967	Voc Git L / Kompresor
28	VOC 2 BAS	WŁASNY MIC / EV- N/D 967	Voc Bas / Kompresor
29	<b>VOC 3 Lead</b>	<b>WŁASNY MIC / AT- 6100</b>	<b>Voc. Muniak / Kompresor</b>
30	VOC 4 GIT R	WŁASNY MIC / EV- N/D 967	VocGit R / Kompresor
31	VOC 5 DRUMS	WŁASNY MIC / EV- N/D 967	Voc Drums / Kompresor
32	SAXOFON	WŁASNY MIC	Kompresor
33	GIT ACC.1	LINE-Active/Passive Di-box	Kompresor
34	GIT ACC.2	LINE-Active/Passive Di-box	Kompresor
35	KLIK	TYLKO DO MONITORA	





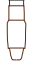



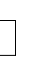
# T.LOVE-2016 – STAGE PLAN

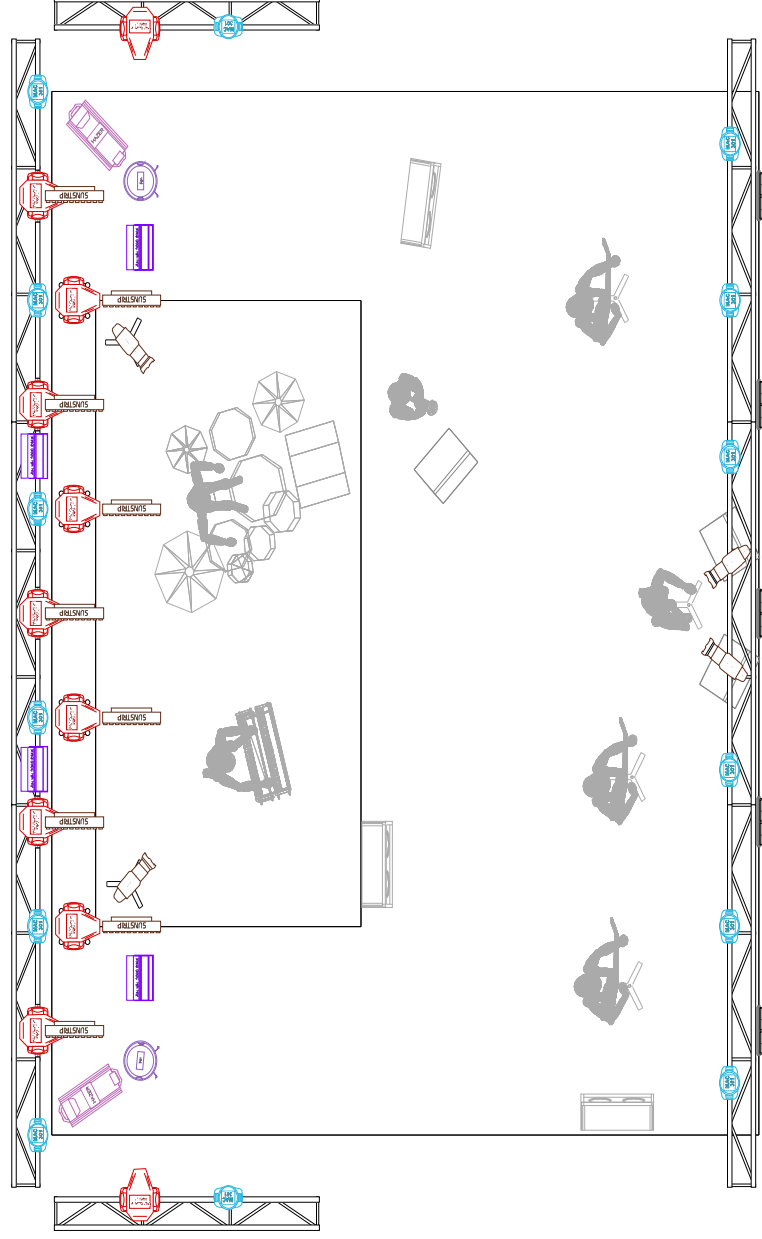
**UWAGA !!! JEŚLI SCENA NIE JEST WYPOSAŻONA W BARIERKI PODEST MUSI BYĆ ODSUNIĘTY CO NAJMNIEJ JEDEN ( 1 ) METR OD TYLNEJ KRAWĘDZI SCENY !!!**



## T.LOVE – 2016 - LIGHT PLOT 1 z 4

# T.love - Rider oświetleniowy 2015

Symbol Key	
	Mac Quantum, QWO 800, Pointe 11
	LedWash 800, B-Eye K20, Magic Panel 14
	Sunstrip Active ch10 9
	Atomic 3000 m4 4
	Profile 25-50 deg 4
	Blinder 5
	Tour Hazer II, Uniqe 2.1 2
	Wiatrak 2
	Jands Vista i3 lub L5 1



Kontakt:

Robert Janiak

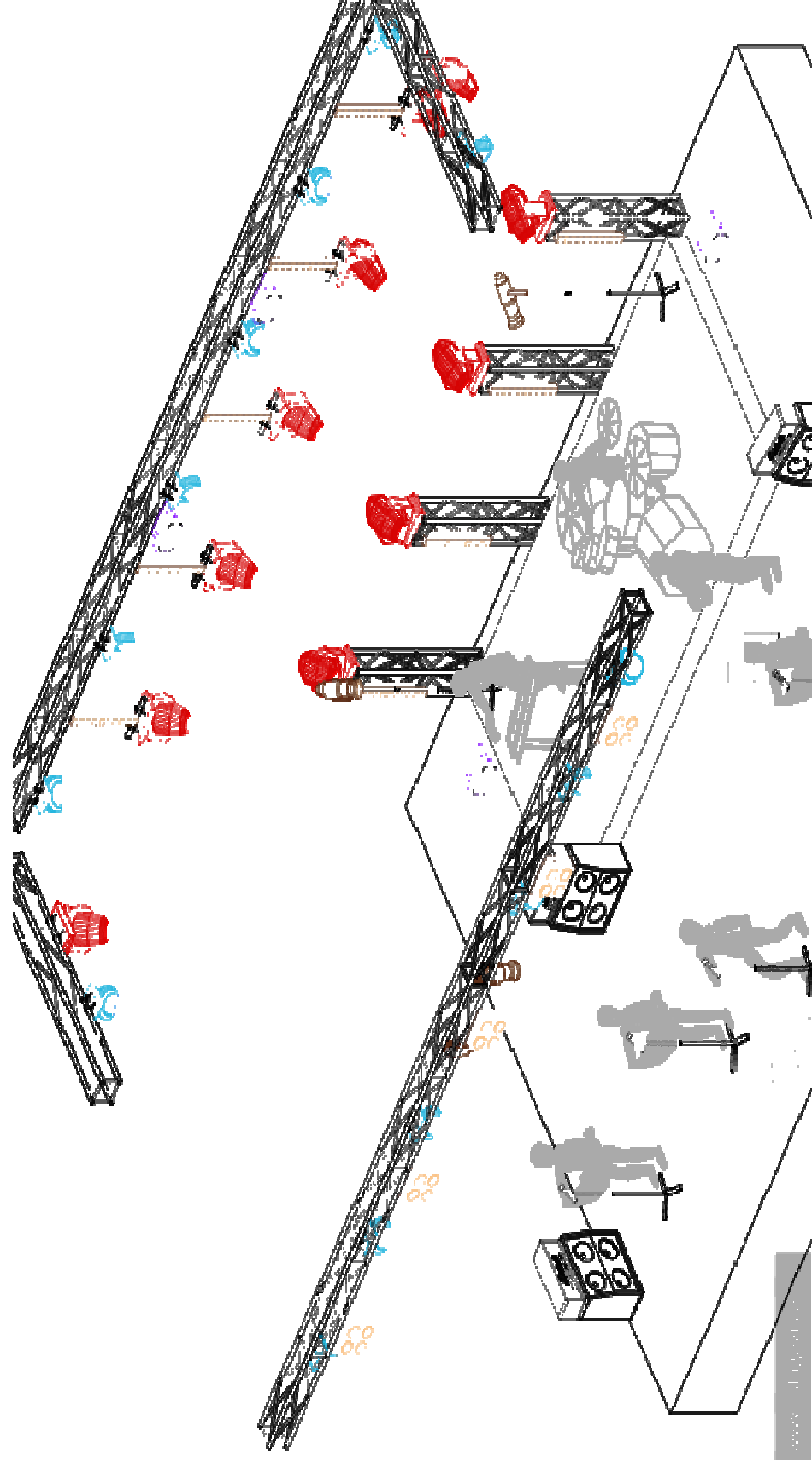
tel. +48 694 211 797

[robert@stagevision.pl](mailto:robert@stagevision.pl)

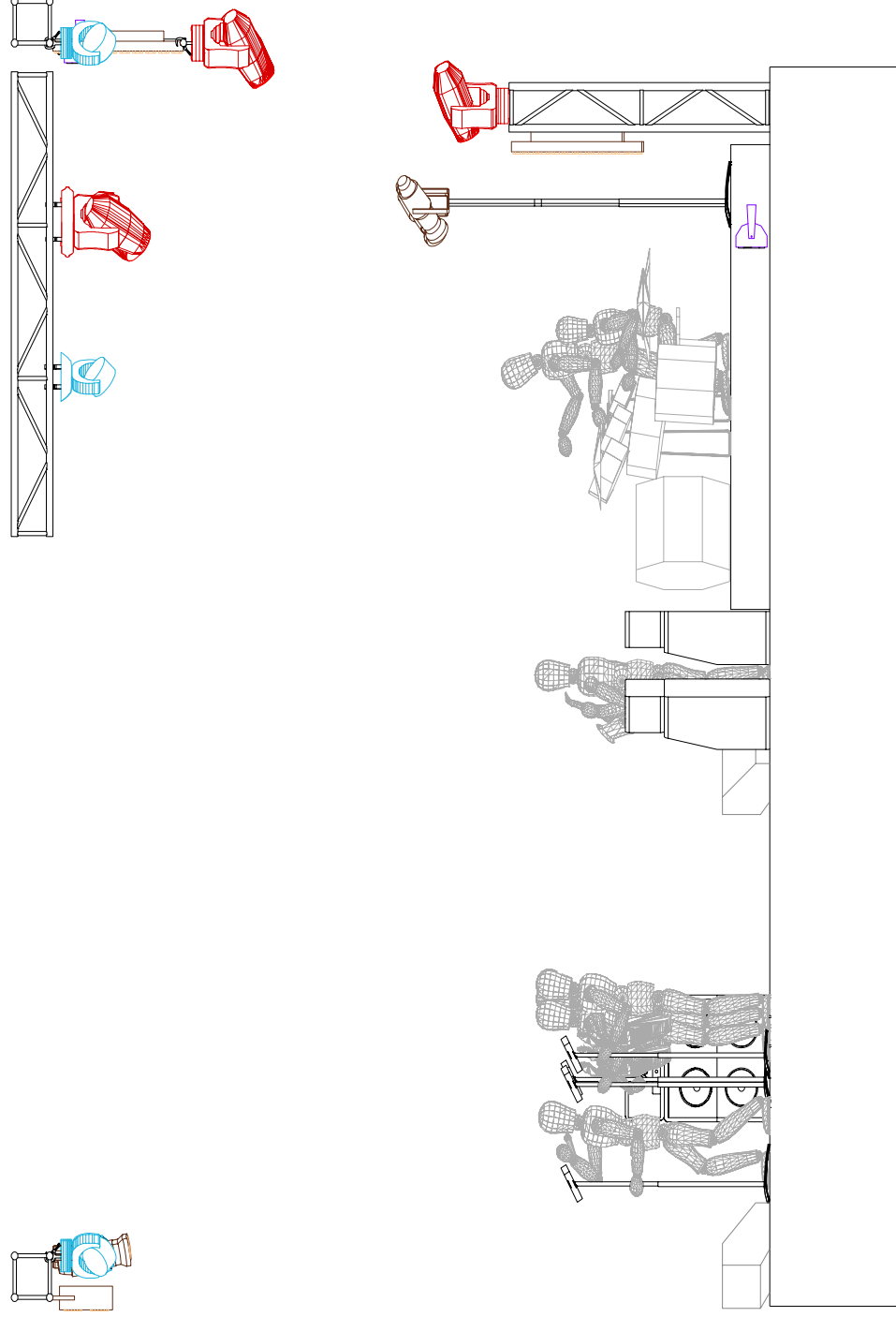
© www.stagevision.pl

**zastosowanie innych urządzeń jest możliwe jedynie po wcześniejszym ustaleniu z realizatorem !!!**

## T.LOVE- 2016 - LIGHT PLOT 2 z 4



## T.LOVE-2016 - LIGHT PLOT 3 z 4



## T.LOVE - 2016 - LIGHT PLOT 4 z 4

